



Projet sur la ZAC Ecoparc 3,  
Route d'Ingremares,  
à HEUDEBOUVILLE (27400)

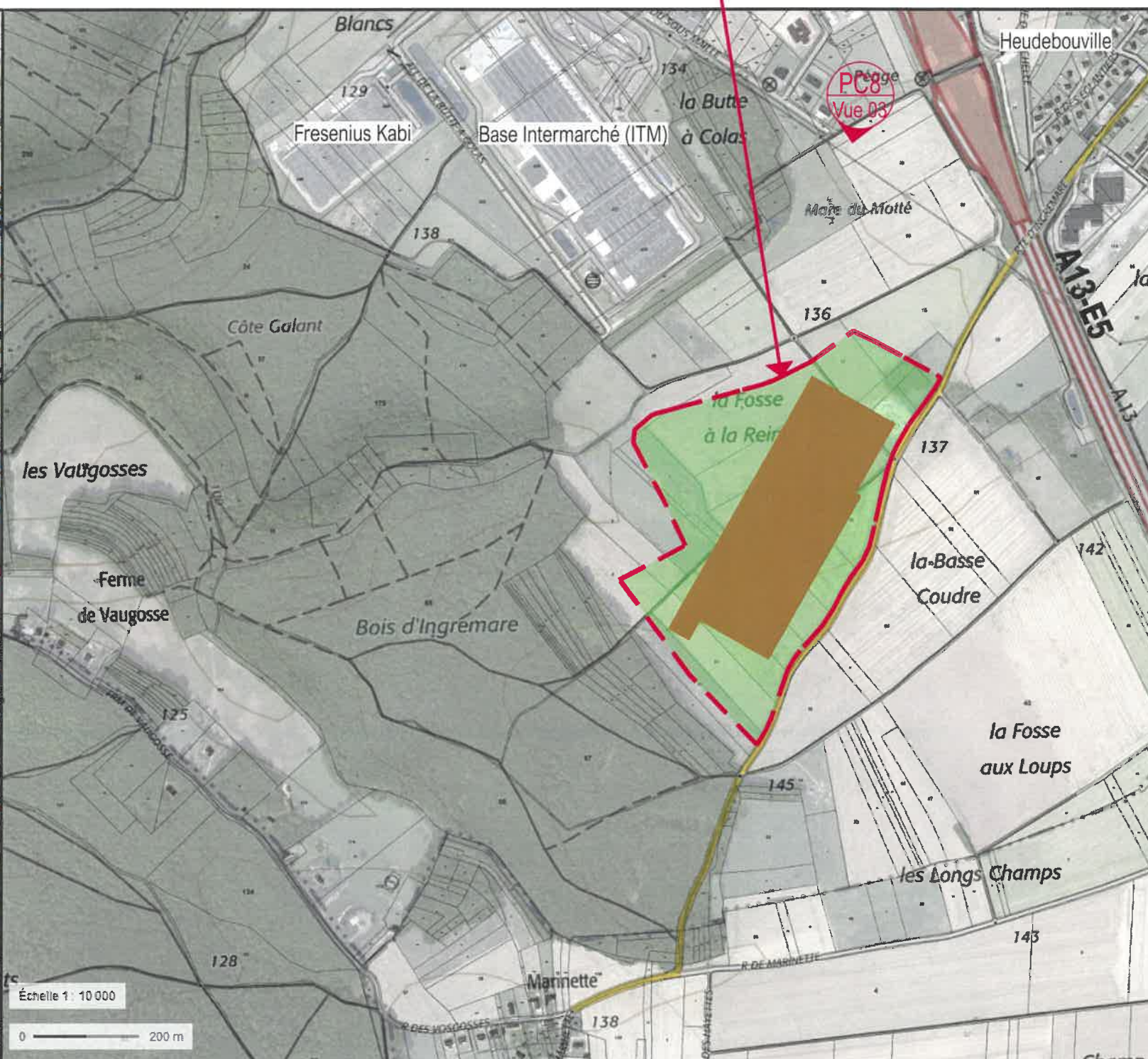
Surface terrain: 246 657 m<sup>2</sup>  
Zone du PLU : AUz  
Lot à bâtir : ZD n° 138

VERS ROUEN

A13-E5

VERS PARIS

VERS PARIS



Echelle 1 : 10 000

0 200 m

GEMFI

28 bis, rue Barbès

92120 Montrouge

Tél. : 01 55 48 90 00

fax : 01 47 35 17 71

PCS Nanterre B 339 790 726

ARCHITECTES ESPACE

28 bis, rue Barbès

92120 MONTRouGE

Tél. 01 55 48 90 00

Fax 01 47 35 17 71

PCS Nanterre B 351 805 866

PC1 - PLAN SITUATION

Référence Info : \ARCHITECTES\Graphisme\CAO\ AFFAIRES ARCHITECTURE ESPACE\27 - HEUDEBOUVILLE MDM01 DOCUMENTS DE TRAVAIL\0\_PHASE EN COURS\20190708 27 HEUDEBOUVILLE MDM\_PC Subst.pln

PC Substitution.

Echelle(s):  
Date:12/07/2019

HEUDEBOUVILLE (27) - Zac Ecoparc 3

GEMFI / ARCHITECTURE ESPACE 28 bis, rue Barbès - 92 120 MONTRouGE  
Tél. 01 55 48 90 00 - Fax. 01 47 35 17 71 - gicram@gicram.com

